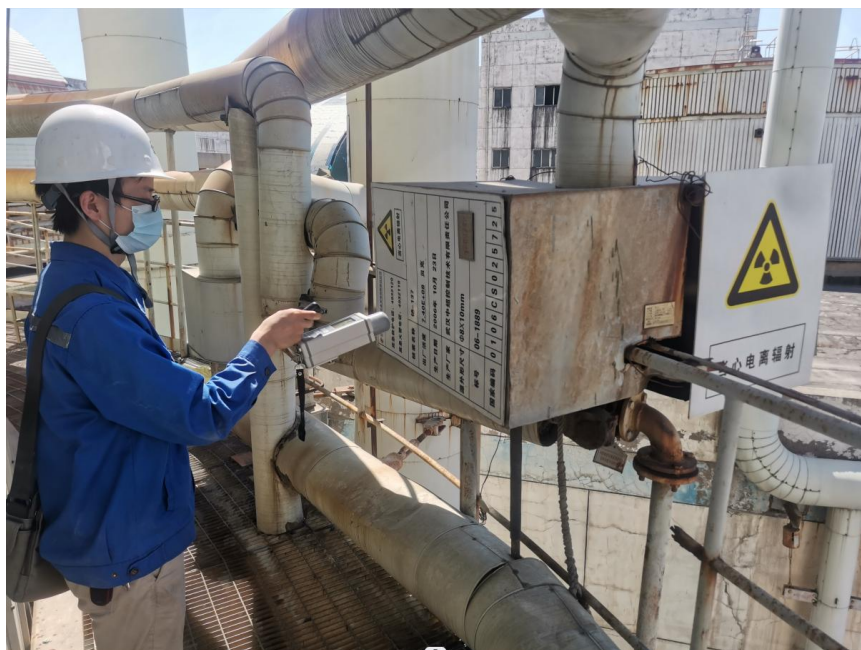


## 职业卫生评价项目信息网上公开

公示时间：2022 年 7 月 15 日

<b>建设单位 (用人单位)名称</b>	平顶山姚孟发电有限责任公司		<b>联系人</b>	郑雷
<b>地理位置</b>	河南省平顶山市湛河区姚电大道西段			
<b>项目名称</b>	平顶山姚孟发电有限责任公司放射性职业病危害因素检测			
<b>项目简介</b>	<p>平顶山姚孟发电有限责任公司位于河南省平顶山市湛河区姚电大道西段，前身是平顶山姚孟电厂，始建于 1970 年，是国家电力投资集团有限公司所属上市公司中国电力国际发展有限公司旗下全资子公司。用人单位现有使用的放射源共 28 枚，其中 IV 类放射源 12 枚，V 类放射源 16 枚；用人单位使用的射线装置为 2 台 II 类工业用 X 射线探伤机，其中 1 台为固定探伤房内使用，1 台为现场探伤使用。</p>			
<b>项目负责人</b>	李涛			
<b>现场调查人</b>	李涛、刘素宾			
<b>现场调查时间</b>	2022.6.14	<b>用人单位陪同人</b>	栗元璋	
<b>现场采样、检测人</b>	李涛、刘素宾			
<b>采样、检测时间</b>	2022.6.14	<b>用人单位陪同人</b>	栗元璋	
<b>报告完成日期</b>	2022.6.30			
<b>建设项目(用人单位)存在的职业病危害因素及检测结果</b>	<p><b>存在的职业病危害因素：</b> 电离辐射（X 射线和<math>\gamma</math>射线）。</p> <p><b>检测结果：</b> 职业病危害因素电离辐射（X 射线和<math>\gamma</math>射线）不超过职业接触限值。</p>			
<b>评价结论与建议</b>	<p><b>评价结论：</b> 28 个含密封源仪表所在场所的周围剂量当量率符合《含密封源仪表的放射卫生防护要求》（GBZ125-2009）、《电离辐射防护与辐射安全基本标准》（GB18871-2002）的要求。 工业 X 射线探伤机所在场所的周围剂量当量率符合《工业 X 射线探伤放射防护要求》（GBZ117-2015）、《电离辐射防护与辐射安全基本标准》（GB18871-2002）的要求。</p> <p><b>建议：</b> （1）应加强对正常生产状态下、事故及异常状态下，含密封源仪表所含放射源的监管，避免发生放射源遗失等意外事故，造成对周围人员的误照射；应定期检查防护设施和设备的技术性能，确保辐射安全防护设施功能完好，防止放射事故的发生。 （2）在醒目位置公布工作场所放射性职业病危害因素检测结果。 （3）用人单位应进一步完善有关管理制度以保障相关工作人员安全与健康，定期进行防护知识培训，同时应定期检查防护设施和设备的技术性能，确保辐射安全防护设施功能完好，防止放射事故的发生。</p>			
<b>技术审查专家组</b>	/			

评审意见



现场影像资料

